

ZH380

雙影像溫度量測儀

Dual-Vision Camera for Screening Elevated Surface Temperature



ZH380 是一台專為快速篩檢而開發的雙影像溫度量測儀，**能夠快速量測大批移動人員之表面溫度**，針對疑似發燒進行分流。不用打斷人流，適用於人潮眾多的出入口與通道。

全機體積小，操作簡易，無須連接電腦或軟體。透過 HDMI 傳輸，紅外線和可見光影像同步顯示於外接螢幕，提供聲響警示音，可儲存警報影像。

搭載**智慧人臉辨識系統**，即便人潮眾多，也能快速框選人臉，**排除非目標熱源** (如熱飲、熱食等) 的干擾，大幅減少錯誤警報。



<0.5s

警報反應時間

384
X
288

熱像感測器像素

≤±0.5

測溫精確度(°C)

0.5-5m

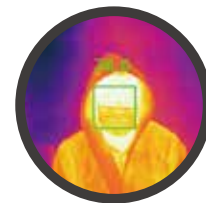
量測建議距離

0°C-
60°C

測溫範圍



就算臉部受到遮蔽
也能夠進行溫度量測



快速篩檢
大量人員

智慧追蹤
人臉框選

操作簡易
聲響警報

ZH380

產品規格 Specifications



紅外線感測器

感測器	VOx uncooled thermal FPA
像素	384×288
像素大小	17μm
頻譜	8~14 μm
視野	37.2°×28.3°
畫面更新頻率	50Hz

可見光感測器

像素	1920×1080
焦距	4.4mm
視野	90°



量測性能

測溫範圍	0°C~60°C
精確度	±0.5°C @33°C~42°C
校正	手動/自動校正

操作環境規範

操作環境溫度	-10°C~50°C
儲存溫度	-20°C~65°C

量測功能

高溫警報	視窗彈出警報/聲響警報
預覽模式	可見光/熱像
臉型分析	智慧臉型分析及追蹤抓拍機制

外觀

儀器尺寸	110mmx75mmx56mm
儀器重量	400g

電源及傳輸介面

傳輸介面	USB x 2 (5V DC)
電源	USB
資料/影像輸出	UVC (USB Video Class)、HDMI(搭配轉接器)

經由影像處理器
將訊號透過HDMI輸出至螢幕
即可顯示即時影像



安裝
示意圖

